



The ilis gmbh develops, manufactures and distributes software, measurement technology and automatic testing equipment for quality assurance in the glass and optics industry.

#### Fields of activity

- 2D-measurement of the optical birefringence
- Optical spectroscopy and colorimetry
- Non-contact measurement of the glass thickness
- Calculation of glass recipes and prediction of glass properties

#### Range of services

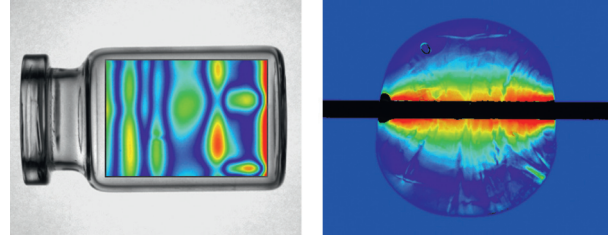
- StrainMatic® polarimeter systems for measuring the optical birefringence
- PRISMA software package for optical spectroscopy and colorimetry
- BatchMaker software for calculation of glass recipes and glass properties
- Custom software solutions and measuring equipment

#### Research & development activities

- Advanced methods for measuring the optical birefringence
- Mathematical models for prediction of glass properties

#### Current state-of-the-art technologies

StrainMatic® automatic polarimeter systems for objective measurement of the optical birefringence in glass and plastics products, stand-alone or integrated into the production line.



Die ilis gmbh entwickelt, produziert und vertreibt Software, Messtechnik und automatische Prüfgeräte zur Qualitätssicherung in der Glas- und Optikindustrie.

#### Arbeitsgebiete

- Bildgebende Messung der Spannungsdoppelbrechung
- Optische Spektroskopie und Farbmessung
- Berührungslose Messung der Glasdicke
- Berechnung von Glasrezepturen und Vorhersage von Glaseigenschaften

#### Leistungsangebot

- StrainMatic® Polarimetersysteme zur Messung der Spannungsdoppelbrechung
- PRISMA Software für optische Spektroskopie und Farbortbestimmung
- BatchMaker Software zur Berechnung von Glasrezepturen und Glaseigenschaften
- Kundenspezifische Softwarelösungen und Messsysteme

#### Forschungs- und Entwicklungs-Schwerpunkte

- Neue Verfahren zur Messung der Spannungsdoppelbrechung
- Mathematische Modelle zur Vorhersage von Glaseigenschaften

#### Aktuelle Spitzentechnologien

StrainMatic® automatische Polarimetersysteme zur objektiven Messung der Spannungsdoppelbrechung in Glas- und Kunststoffprodukten, stand-alone oder in die Produktion integriert.

#### Geschäftsführer / Managing director

Henning Katte

#### ilis gmbh

Konrad-Zuse-Str. 12  
91052 Erlangen

Tel.: +49 (0) 9131 / 9 74 77 90

Fax: +49 (0) 9131 / 9 74 77 99

info@ilis.de

www.ilis.de

