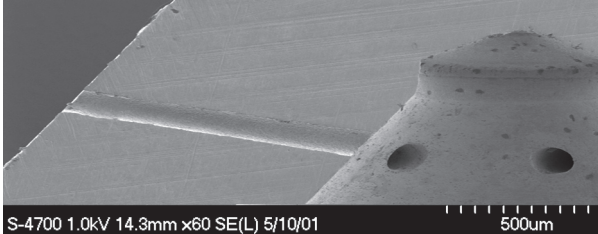




GFH GmbH



The GFH GmbH develops micro machining processes, especially in the field of Laser Processing, Electrical Discharge Machining (EDM) and Precision-Electro-Chemical Machining (P-ECM). The design and realisation of production machines with the implementation of the developed processes as well as the precision manufacturing of prototypes and small batches are further (core) competencies of the GFH.

Fields of activity

- Micro drilling
- Micro structuring
- Precision metrology
- Product development
- Laser plants
- Laser drilling plant (lamiDRILL)
- Laser caving plant (lamiCAVE)

Range of services

- Precision Engineering
- Laser Technology
- Materials Processing
- Mechatronics
- Tool and Plant Construction

Research & development activities

- Laser micromachining
- Micro-Electro-Discharge-Machining (Micro-EDM)
- Hydro-erosive grinding (HEG)
- Precision metal cutting manufacturing

Special equipment

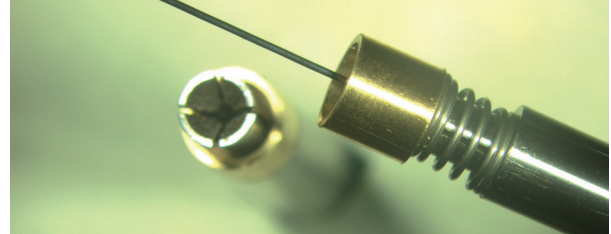
PECM-Center, Laser micromachining workstations, Micro-EDM machine

Technology partners

Several partners in different fields.

Current state-of-the-art technologies

Laser micromachining and -drilling, PECM, Micro-EDM, Ultra short pulsed machining



Die GFH GmbH entwickelt und optimiert Fertigungsprozesse für die Mikromaterialbearbeitung, insbesondere Lasermaterialbearbeitung, Electro Discharge Machining und Electro Chemical Machining. Die Konstruktion und der Bau von Sondermaschinen, bei denen die entwickelten Fertigungsprozesse ihre Anwendung finden, als auch die Präzisionsfertigung im Dienstleistungsbereich sind weitere Kernkompetenzen der GFH.

Arbeitsgebiete

- Mikrobohren
- Mikrostrukturieren
- Präzisionsmesstechnik
- Produktentwicklung
- Laseranlagen
- Laserbohranlagen (lamiDRILL)
- Laserstrukturierungsanlagen (lamiCAVE)

Leistungsangebot

- Feinwerktechnik
- Lasertechnik
- Materialbearbeitung
- Mechatronik
- Werkzeug/Anlagenbau

Forschungs- und Entwicklungs-Schwerpunkte

- Lasermikrobearbeitung
- Präzisions-elektrochemische und EDM-Bearbeitung
- Hydroerosives Schleifen (HEG)
- Spanende Präzisionsfertigung

Spezielle Ausstattung

PECM-Anlage, Laserbearbeitungsstationen, Mikro-EDM-Anlage

Partner im Technologiefeld

Verschiedene Partner in den unterschiedlichen Technologiefeldern.

Aktuelle Spitzentechnologien

Lasermikrobearbeitung, Laserbohren, PECM, Mikro-EDM, Ultrakurzpulsbearbeitung

Geschäftsführer / Managing Director

Dipl.-Ing. (FH) Anton Pauli

GFH GmbH

Großwolding 5
94469 Deggendorf

Tel.: +49 (0) 991 / 2 90 92 - 0
Fax: +49 (0) 991 / 2 90 92 - 290

info@gfh-gmbh.de
www.gfh-gmbh.de

