



ADASENS Automotive GmbH



ADASENS Automotive GmbH is a full subsidiary of Ficoso in the field of ADAS (Advanced Driver Assistance System) features and technologies with two offices in Germany and Spain. Ficoso is an international business with approximately 7,000 employees worldwide who have devoted themselves to the research, development, production and marketing of systems and components for the automotive industry. At the headquarters in Lindau/Weissensberg are camera based Driver Assistance Systems developed.

Fields of activity

- Development and production of camera based advanced driver assistance systems
- System and Technolige Know-How in the field of optics, imager, electronics, embedded Software and algorithm development
- Technology application in vehicle

Range of services

- Machine vision for use in cars
- Cameras and control units for use in cars

Research & development activities

- Front camera applications (Lane Departure Warning, Collisionwarning, High Beam Assist etc.)
- Front cameras and ECU's
- System- and Components optimization of the entire processing chain of Optic-Imager-Mechanic-Electronic-Software

Special equipment

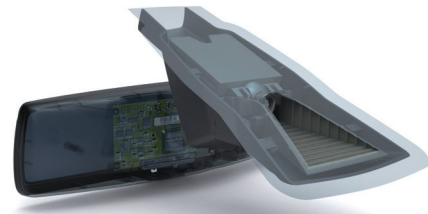
Cameralab, extensive measurement and testlabs at the locations

Technology partners

OEM's, Imager sensor suppliers, Universities and Institutes

Current state-of-the-art technologies

Intelligent backwards looking camera with object recognition



ADASENS Automotive GmbH ist eine 100%ige Tochter von Ficoso und im Bereich der Fahrerassistenz eigenverantwortlich für die Entwicklung der Funktionen und Technologien mit zwei Standorten in Deutschland und Spanien. Ficoso ist eine internationale Gesellschaft, mit weltweit ca. 7.000 Mitarbeitern, die sich der Forschung, Entwicklung sowie Produktion und Vermarktung von Systemen und Komponenten für die Automobilindustrie widmet. Im Hauptsitz der ADASENS Automotive GmbH in Lindau/ Weissensberg werden Fahrerassistenzsysteme auf Kamerabasis entwickelt.

Arbeitsgebiete

- Entwicklung und Produktion von kamerabasierten Fahrerassistenzsystemen
- System und Technologie Know-How im Bereich Optik, Imager, Elektronik, embedded Software und Algorithmen Entwicklung
- Anwendung der Technologien im Fahrzeug

Leistungsangebot

- Machine Vision Software für Einsatz im Fahrzeug
- Kameras und Steuergeräte für den Einsatz im Fahrzeug

Forschungs- und Entwicklungs-Schwerpunkte

- Front-Kamera Applikationen (Spurverlassenswarnung, Kollisionswarnung, Fernlichtassistent etc.)
- Front-Kameras und Steuergeräte
- Komponenten und Systemoptimierung der gesamten Verarbeitungskette Optik-Imager-Mechanik-Elektronik-Software

Spezielle Ausstattung

Optik- und Kameralabor, umfangreiche Messtechnik und Prüflabors an den Standorten

Partner im Technologiefeld

Automobilhersteller, Imager Sensor Lieferanten, Universitäten und Institute

Aktuelle Spitzentechnologien

Intelligente Rückfahrkamera mit Objekterkennung

Geschäftsführer / Managing Director

Georg Geduld CEO

ADASENS Automotive GmbH

Oberhof 13
88138 Weissensberg

Tel.: +49-8382-27306-0
Fax: +49-8382-27306-700

infos@adasens.com
www.adasens.com